



**МНОГООБРАЗИЕ  
ВЫБОРА**

**- КИРПИЧ -**

РУЧНОЙ ФОРМОВКИ ВЫСОКОГО КАЧЕСТВА



КОМПАНИЯ ENGELS BAKSTEEN –  
ЗНАК МАСТЕРСТВА С 1913 ГОДА

– К И Р П И Ч –

РУЧНОЙ ФОРМОВКИ ВЫСОКОГО КАЧЕСТВА



# О КОМПАНИИ

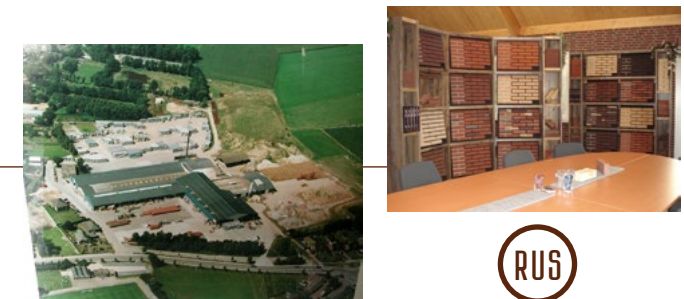
**ENGELS BAKSTEEN – ПРОИЗВОДИТЕЛЬ  
ОБЛИЦОВОЧНОГО КИРПИЧА РУЧНОЙ  
ФОРМОВКИ ВЫСОЧАЙШЕГО КАЧЕСТВА  
ИЗ ГОЛЛАНДИИ. ПРОДУКЦИЯ КОМПАНИИ  
ИЗВЕСТНА ВО МНОГИХ СТРАНАХ МИРА.**

Свою историю компания ведет с 1913 года как семейное предприятие. С момента своего основания компания принадлежит семье Энгельс. Сегодня Engels Baksteen – крупное предприятие, владеющее серьезными производственными мощностями, позволяющими производить до 130 миллионов единиц продукции в год.

В 2014 году компания начала официальную работу в России. Дилерская сеть Engels Baksteen охватывает все крупные российские города. Вся работа в России строится через официальное представительство – ООО «Энгельс РУС».

**2014 год – открыто официальное  
представительство в России**

## ИСТОРИЯ РАЗВИТИЯ БРЕНДА





В ПРОИЗВОДСТВЕ  
ИСПОЛЬЗУЕТСЯ ТОЛЬКО  
НАТУРАЛЬНОЕ СЫРЬЕ:

- ГЛИНА (4 ВИДА)
- ПЕСОК (25 ВИДОВ)
- ЧИСТАЯ ВОДА





# ШИРОКИЕ ВОЗМОЖНОСТИ ПРИМЕНЕНИЯ

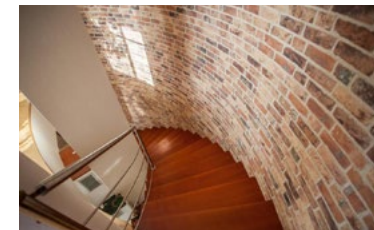
- К И Р П И Ч -

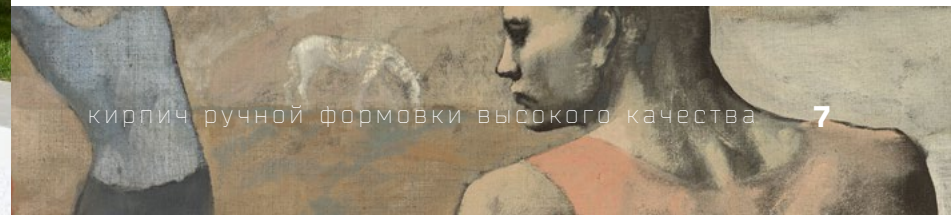
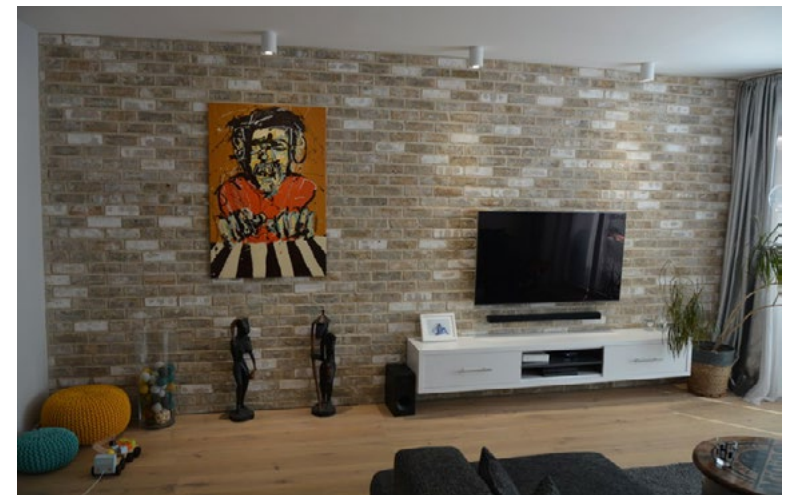
РУЧНОЙ ФОРМОВКИ ВЫСОКОГО КАЧЕСТВА

 **ENGELS**  
ВАКСТЕЕН

# КИРПИЧ ENGELS – ИДЕАЛЬНЫЙ МАТЕРИАЛ ДЛЯ СТРОИТЕЛЬСТВА:

- ЖИЛЫХ ЗДАНИЙ РАЗЛИЧНОЙ СТИЛИСТИКИ
- ОБЩЕСТВЕННЫХ И ДЕЛОВЫХ СООРУЖЕНИЙ
- АРХИТЕКТУРНЫХ ПАМЯТНИКОВ
- ЭЛЕМЕНТОВ ИНТЕРЬЕРА





# ТИПЫ КИРПИЧА ENGELS

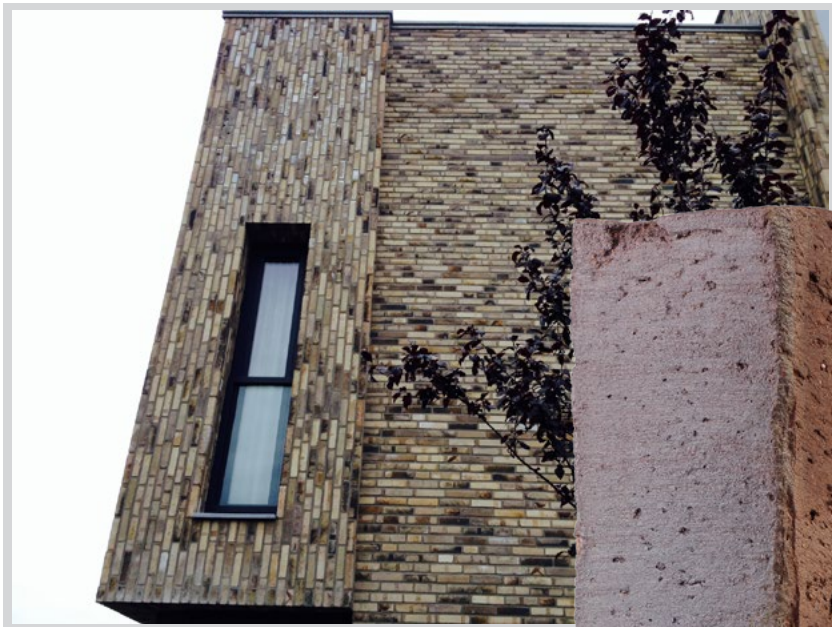


**HANDFORM** -  
КЛАССИЧЕСКИЙ КИРПИЧ РУЧНОЙ  
ФОРМОВКИ С ХАРАКТЕРНОЙ  
ТЕКСТУРОЙ (В ПРОЦЕССЕ  
ПРОИЗВОДСТВА КИРПИЧНАЯ  
ЗАГОТОВКА «ГЛИНЯНЫЙ ШАРИК»  
ПОДВЕРГАЕТСЯ ОБРАБОТКЕ  
МОКРЫМ ПЕСКОМ)

**VORMBAK** - КИРПИЧ РУЧНОЙ  
ФОРМОВКИ БЕЗ ХАРАКТЕРНОЙ  
ТЕКСТУРЫ (В ПРОЦЕССЕ  
ПРОИЗВОДСТВА НЕ ПОДВЕРГАЛСЯ  
ОБРАБОТКЕ МОКРЫМ ПЕСКОМ)








**TIGHEL BRIK -**

АНГОБИРОВАННЫЙ КИРПИЧ РУЧНОЙ  
ФОРМОВКИ С ИДЕАЛЬНО ГЛАДКОЙ  
ПОВЕРХНОСТЬЮ (В ПРОЦЕССЕ  
ПРОИЗВОДСТВА ДОПОЛНИТЕЛЬНО  
ОБРАБОТАН ВОДОЙ)



**RETRO** - ИСКУССТВЕННО  
СОСТАРЕННЫЙ КИРПИЧ  
(БАРАБАННАЯ ОБРАБОТКА +)





УНИКАЛЬНЫЕ  
««««  
КЛАССИЧЕСКИЕ  
»»»»

**АССОРТИМЕНТ  
КИРПИЧА**

- К И Р П И Ч -  
ручной формовки высокого качества



## CANYON



ВОДОПОГЛОЩЕНИЕ  
10%



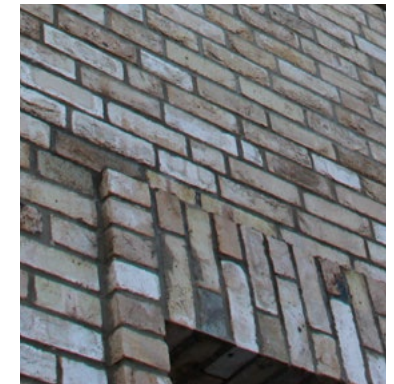
МАРКА ПРОЧНОСТИ  
M175

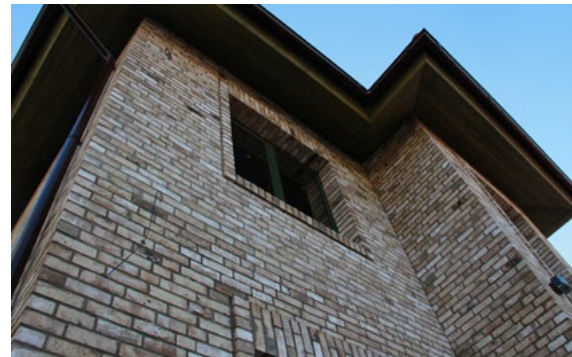


МОРОЗОСТОЙКОСТЬ  
F100



РАСХОД НА М²  
58







## CARTHAGO



ВОДОПОГЛОЩЕНИЕ  
10%



МАРКА ПРОЧНОСТИ  
M175

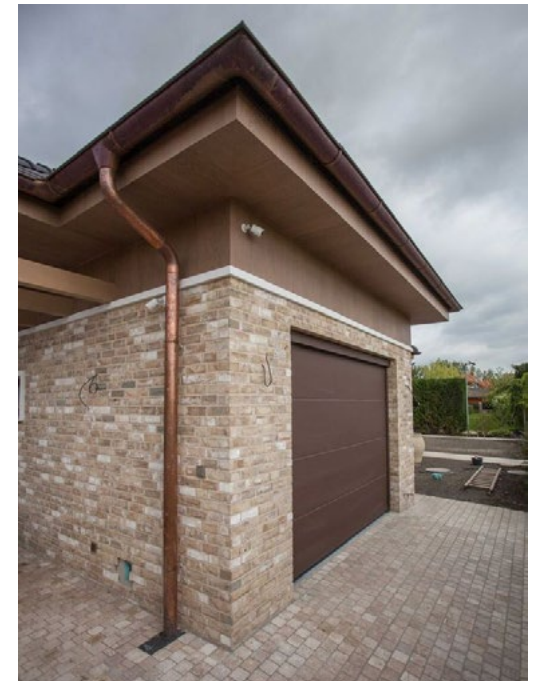
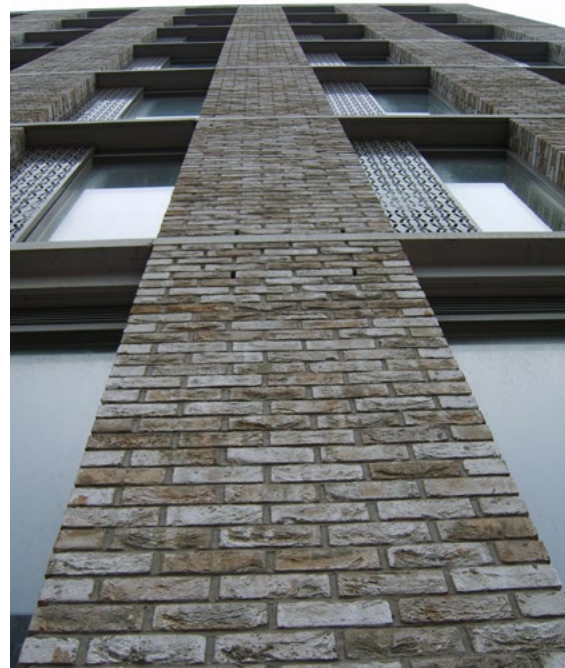


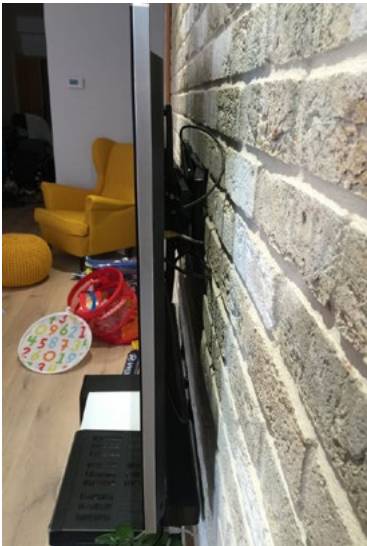
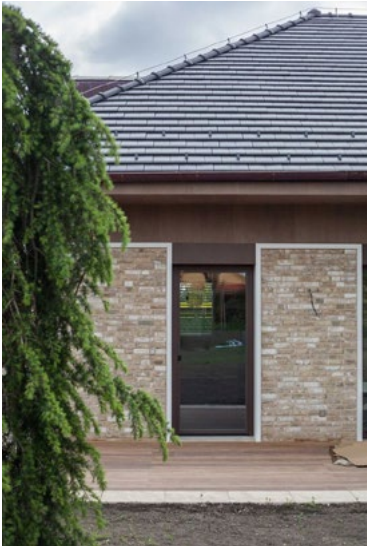
МОРОЗОСТОЙКОСТЬ  
F100



РАСХОД НА М²  
58










## BARNSTEEN



 ВОДОПОГЛОЩЕНИЕ  
10%

 МАРКА ПРОЧНОСТИ  
M175

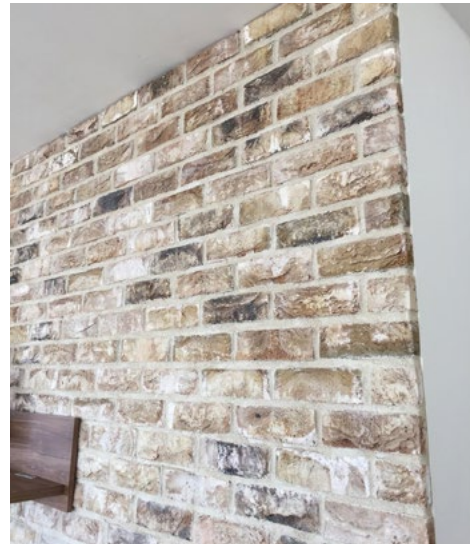
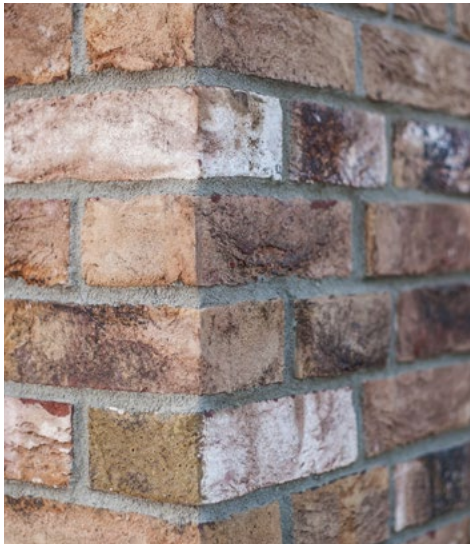
 МОРОЗОСТОЙКОСТЬ  
F100

 РАСХОД НА М²  
58











## MYSTIQUE



ВОДОПОГЛОЩЕНИЕ  
10%



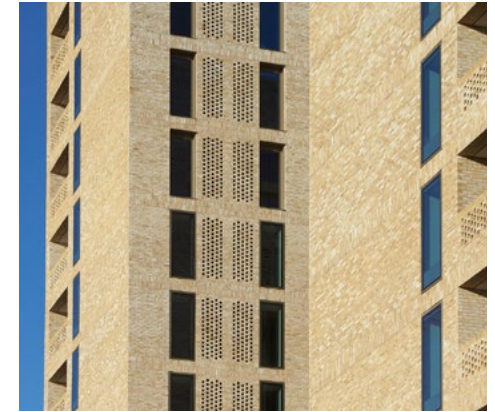
МАРКА ПРОЧНОСТИ  
M175



МОРОЗОСТОЙКОСТЬ  
F100



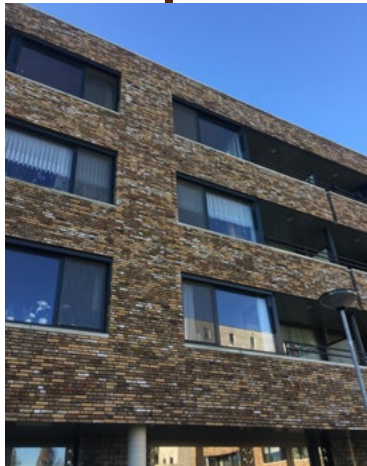
РАСХОД НА М²  
58







## ROYAL EMERALD



ВОДОПОГЛОЩЕНИЕ  
10%



МАРКА ПРОЧНОСТИ  
M175



МОРОЗОСТОЙКОСТЬ  
F100



РАСХОД НА М²  
58







## TAIGA



ВОДОПОГЛОЩЕНИЕ  
10%



МАРКА ПРОЧНОСТИ  
M200



МОРОЗОСТОЙКОСТЬ  
F100



РАСХОД НА М²  
58



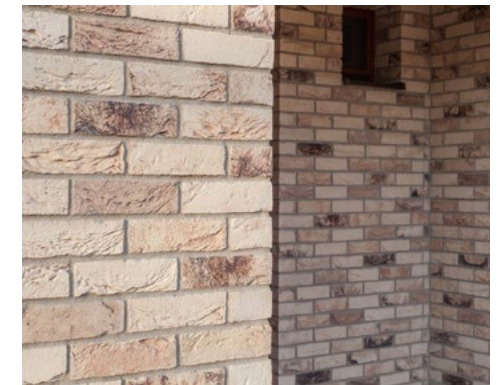






# LADOGA

-  ВОДОПОГЛОЩЕНИЕ  
8%
-  МАРКА ПРОЧНОСТИ  
М300
-  МОРОЗОСТОЙКОСТЬ  
F100
-  РАСХОД НА М²  
58









## COMO



ВОДОПОГЛОЩЕНИЕ  
8%



МАРКА ПРОЧНОСТИ  
M300



МОРОЗОСТОЙКОСТЬ  
F100



РАСХОД НА М²  
58





## TIFFANY



ВОДОПОГЛОЩЕНИЕ  
10%



МАРКА ПРОЧНОСТИ  
M175



МОРОЗОСТОЙКОСТЬ  
F100



РАСХОД НА М²  
58







## TIFFANY ANTIK



ВОДОПОГЛОЩЕНИЕ  
10%



МАРКА ПРОЧНОСТИ  
M175



МОРОЗОСТОЙКОСТЬ  
F100



РАСХОД НА М²  
58









## TANGANYIKA



ВОДОПОГЛОЩЕНИЕ  
8%



МАРКА ПРОЧНОСТИ  
M300



МОРОЗОСТОЙКОСТЬ  
F100



РАСХОД НА М²  
58



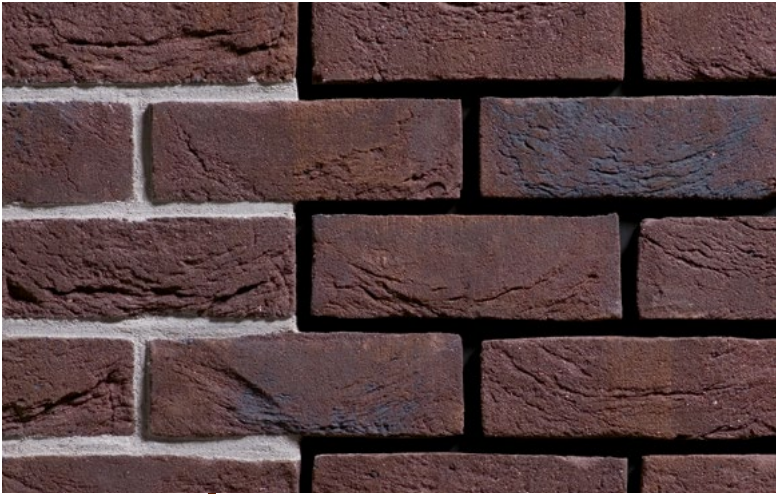


# КЛАССИЧЕСКАЯ КОЛЛЕКЦИЯ

- К И Р П И Ч -

РУЧНОЙ ФОРМОВКИ ВЫСОКОГО КАЧЕСТВА

КИРПИЧИ ПОПУЛЯРНЫХ ЦВЕТОВ  
ПО ДОСТУПНЫМ ЦЕНАМ (ОТ 3000 Р./М<sup>2</sup>)



## АМЕТИСТ



ВОДОПОГЛОЩЕНИЕ  
10%



МАРКА ПРОЧНОСТИ  
M200

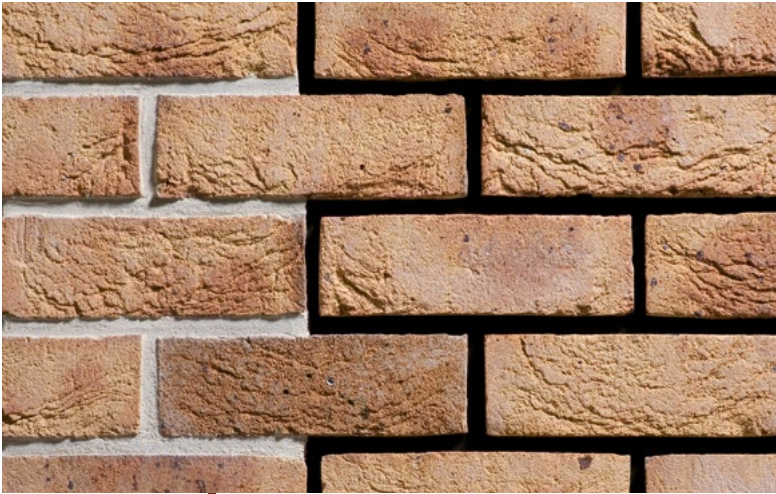


МОРОЗОСТОЙКОСТЬ  
F100



РАСХОД НА М²  
58





## BALTIC AMBER



ВОДОПОГЛОЩЕНИЕ  
10%



МАРКА ПРОЧНОСТИ  
M200



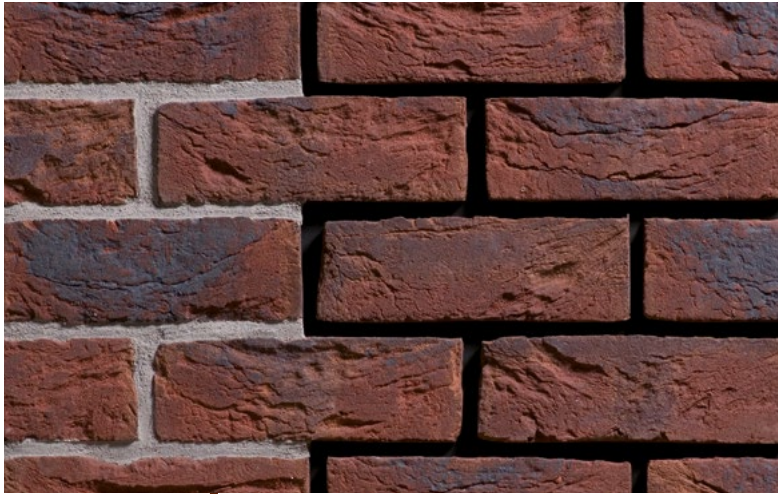
МОРОЗОСТОЙКОСТЬ  
F100



РАСХОД НА М²  
58







## BLAUW PAARS ANTIK



ВОДОПОГЛОЩЕНИЕ  
10%



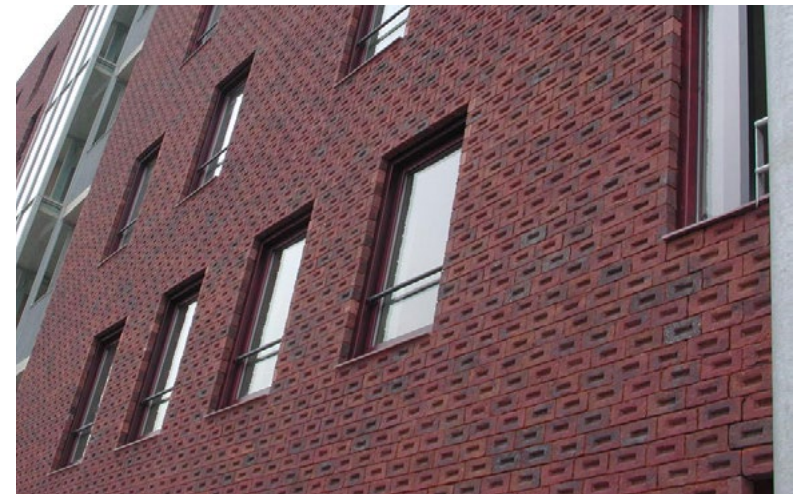
МАРКА ПРОЧНОСТИ  
M200

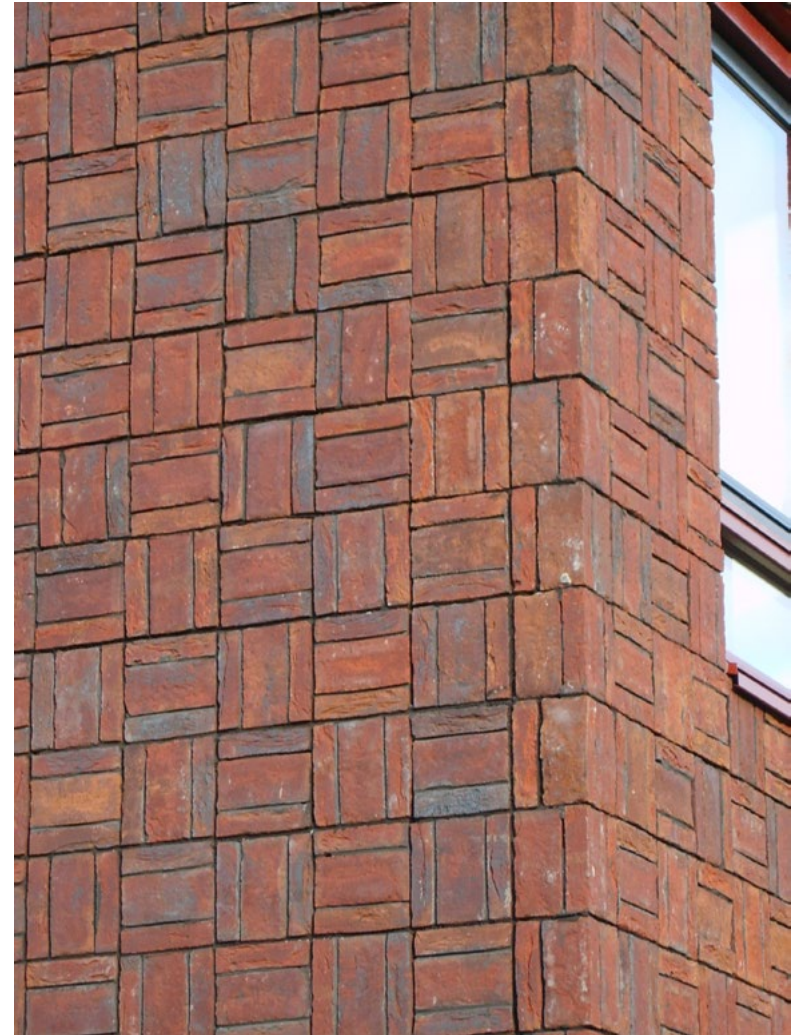


МОРОЗОСТОЙКОСТЬ  
F100



РАСХОД НА М²  
58







## GUATAVITA



ВОДОПОГЛОЩЕНИЕ  
10%



МАРКА ПРОЧНОСТИ  
M200



МОРОЗОСТОЙКОСТЬ  
F100



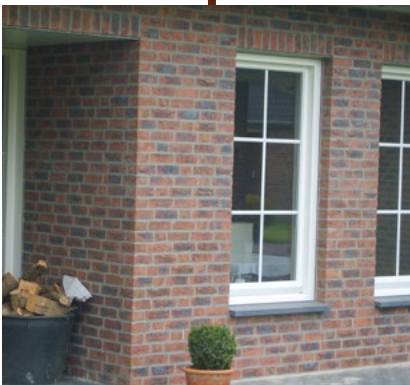
РАСХОД НА М²  
58







## KOPER ROODBONT



ВОДОПОГЛОЩЕНИЕ  
**10%**



МАРКА ПРОЧНОСТИ  
**M175**



МОРОЗОСТОЙКОСТЬ  
**F100**



РАСХОД НА М²  
**58**





## PEELPAREL



ВОДОПОГЛОЩЕНИЕ  
10%



МАРКА ПРОЧНОСТИ  
M175



МОРОЗОСТОЙКОСТЬ  
F100



РАСХОД НА М²  
58





## BASS ROCK



ВОДОПОГЛОЩЕНИЕ  
10%



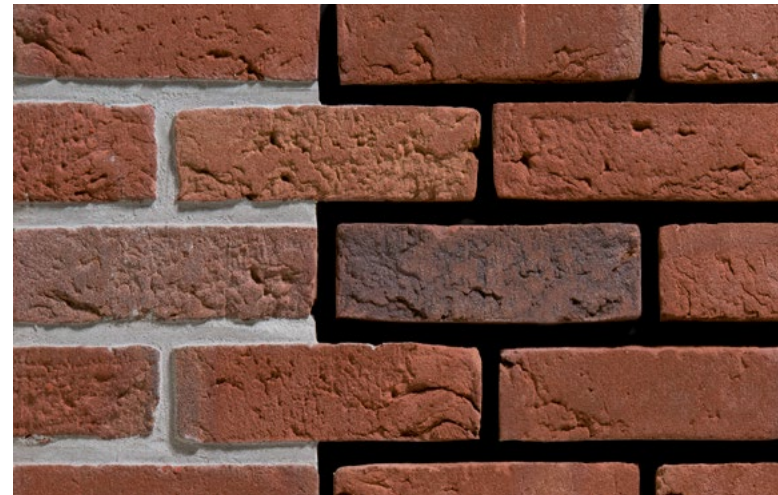
МАРКА ПРОЧНОСТИ  
M200



МОРОЗОСТОЙКОСТЬ  
F100



РАСХОД НА М²  
58



## THARSIS



ВОДОПОГЛОЩЕНИЕ  
16%



МАРКА ПРОЧНОСТИ  
M125

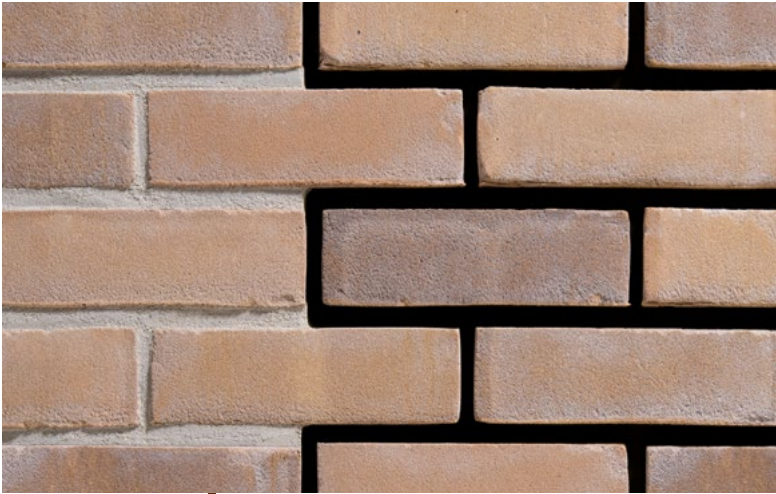


МОРОЗОСТОЙКОСТЬ  
F100



РАСХОД НА М²  
58





## OASEN



ВОДОПОГЛОЩЕНИЕ  
20%



МАРКА ПРОЧНОСТИ  
M125



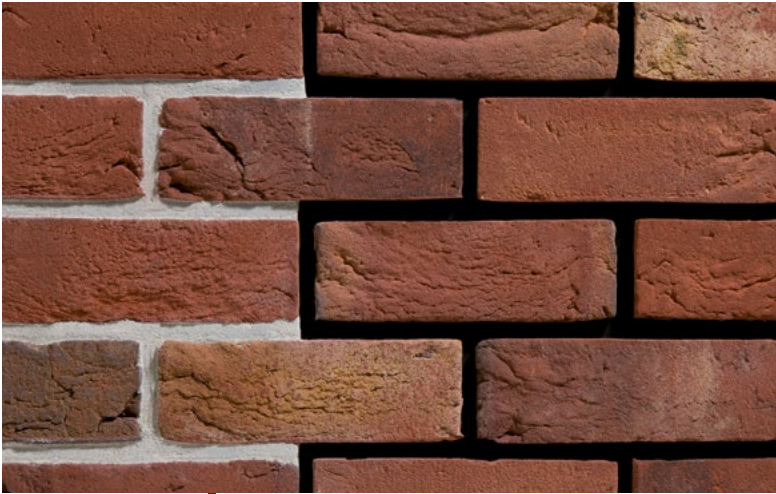
МОРОЗОСТОЙКОСТЬ  
F100



РАСХОД НА М²  
58







**OK**



ВОДОПОГЛОЩЕНИЕ  
**16%**



МАРКА ПРОЧНОСТИ  
**M125**

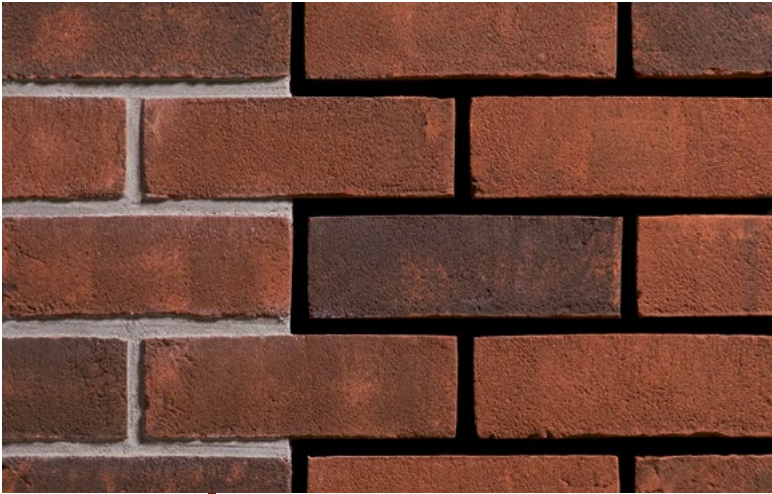


МОРОЗОСТОЙКОСТЬ  
**F100**



РАСХОД НА М²  
**58**





## OLD ENGLISH RED



ВОДОПОГЛОЩЕНИЕ  
14%



МАРКА ПРОЧНОСТИ  
M100



МОРОЗОСТОЙКОСТЬ  
F100



РАСХОД НА М<sup>2</sup>  
58



## TATRA



ВОДОПОГЛОЩЕНИЕ  
20%



МАРКА ПРОЧНОСТИ  
M125



МОРОЗОСТОЙКОСТЬ  
F100



РАСХОД НА М<sup>2</sup>  
58





**ГИБКИЙ ПОДХОД  
 К ЗАКАЗЧИКУ!**

**- К И Р П И Ч -**

РУЧНОЙ ФОРМОВКИ ВЫСОКОГО КАЧЕСТВА